

## KSX-C2

### Der 5-Achs-Spanner für die 6-Seitenbearbeitung

Der Einfachspanner KONTEC KSX-C2 vereint gleich mehrere unschlagbare Eigenschaften für den Bereich der 5-Achs-Bearbeitung. Ein einstellbares Spannzentrum, die optimale Zugänglichkeit zum Werkstück und der Grundspannhub von 130 mm machen den KSX-C2 zu einem sehr flexibel einsetzbaren Spannmittel. Das absolute Highlight ist der standardmäßig integrierte aktive Niederzug des Spanners. Dieser wird durch das Feststellen der zweiten Backe realisiert und ermöglicht eine komplette und präzise Bearbeitung der sechsten Seite ohne zusätzliche Umbaumaßnahmen.

Ein neues Backenschnellwechselsystem ermöglicht es, die große Anzahl an Systembacken innerhalb weniger Sekunden miteinander auszutauschen, und das komplett werkzeuglos. In Kombination mit Zugstangenverlängerungen kann der KSX-C2 schnell und einfach an jede neue Anforderung angepasst werden. Durch die integrierte VERO-S Schnittstelle können die Spannbolzen unmittelbar in den Grundkörper geschraubt und der 5-Achs-Spanner auf dem Nullpunktspannsystem platziert werden.

## KSX-C2

### The 5-axis vise for 6-sided machining

The single-acting vise KONTEC KSX-C2 combines several unparalleled features for 5-axis machining. An adjustable clamping center, optimum accessibility to the workpiece and the basic clamping stroke of 130 mm make the KSX-C2 an incredibly versatile clamping device. The absolute highlight is the active pull-down function of the vise integrated as standard. This is done by locking the second jaw and allows complete and precise machining of the sixth side without conversion to other dimensions.

A new jaw quick-change system enables the exchange of a large number of system jaws with each other within a few seconds and completely without tools. In combination with drawbar extensions, the KSX-C2 can be quickly and easily adapted to any new requirement. Due to the integrated VERO-S interface, clamping pins can be directly screwed into the base body, and the 5-axis vise can be located on the quick-change pallet system.



## Vorteile – Ihr Nutzen

### Aktiver Niederzug

Ermöglicht wahlweise eine komplette und präzise Bearbeitung der sechsten Seite

### Backenschnellwechsel ohne Werkzeug

Sekundenschnelle Anpassung an neue Spannaufgaben

### Einstellbares Spannzentrum

Spannen von kleinen wie auch großen Werkstücken immer im Zentrum

### Großer Grundspannhub mit 130 mm

Großer Anwendungsbereich ohne zusätzliche Erweiterungen

### Verlängerbarer Spannbereich

Ermöglicht das Spannen von unterschiedlich langen Werkstücken

### Optimale Zugänglichkeit

Ermöglicht die Bearbeitung des Werkstücks von fünf Seiten

### Integrierte Elastomerdämpfung

Zur Minimierung von Schwingungen während der Bearbeitung

### Breites Einsatzspektrum

Für Roh- als auch Fertigteilbearbeitung geeignet

### Umfangreiches Backenprogramm

Optimale Anpassung an neue Spannaufgaben

### Spannung auf Zug

Kein Durchbiegen des Grundkörpers

### VERO-S Schnittstelle

Flexibel kombinierbar mit dem großen VERO-S Baukasten. Noch kürzere Rüstzeiten

## Advantages – Your benefits

### Active jaw pull-down

Optionally allows complete and precise machining of the sixth side

### Jaw quick-change without tools

Adjustment to new clamping tasks within seconds

### Adjustable clamping center

Small and large workpieces are always clamped centrally

### Long basic clamping stroke with 130 mm

Wide range of applications without additional conversions.

### Extendable clamping range

Enables the clamping of workpieces of various lengths

### Optimal accessibility

Allows the workpiece to be machined from five sides

### Integrated elastomer damping

To minimize vibrations during machining

### Wide range of applications

Suitable for machining of finished and unfinished parts

### Wide jaw program

Optimal adjustment to new clamping tasks

### Clamping by tension

No bending of the base body

### VERO-S interface

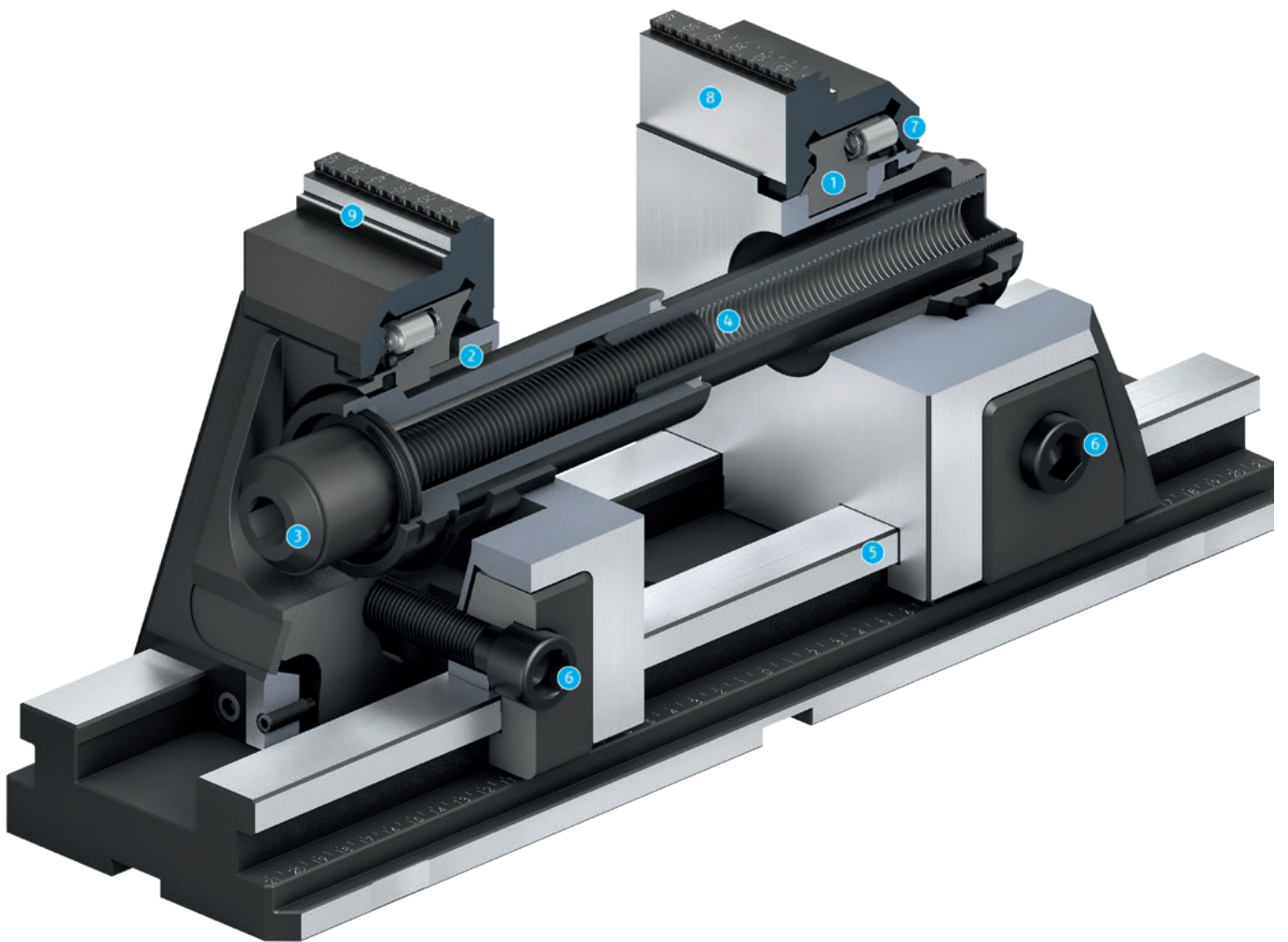
Versatile range of combinations due to the VERO-S modular system. Even shorter set-up times

**Funktion KSX-C2 125**

Der Antrieb des KSX-C2 erfolgt über eine gekapselte Spindel. Durch Drehen wird die bewegliche Backe an das Werkstück herangeführt und über Drehmoment auf Zug gespannt. Über eine Fixierschraube kann die feste Backe gelöst und das Spannzentrum des Spanners individuell angepasst werden. Durch Fixieren der beweglichen Backe kann ein aktiver Niederzug beim Spannvorgang erzeugt werden. Hierdurch kann eine sehr genaue Bearbeitung der sechsten Seite realisiert werden.

*Function KSX-C2 125*

*The KSX-C2 is operated via an encapsulated spindle. Turning the spindle advances the moving jaw to the workpiece and it is clamped via torque. The fixed jaw can be released and the clamping center of the vise can be individually adjusted by loosening the fastening screw. By fixing the movable jaw, an active pull-down effect can be generated during the clamping process. This allows very precise machining of the sixth side.*



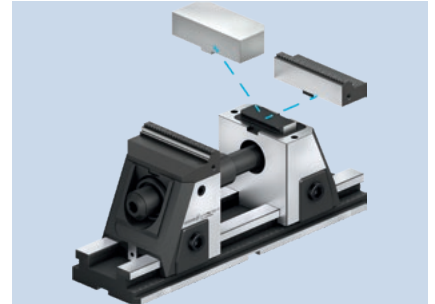
- 1 Backenschnellwechselsystem**  
Sekundenschneller Austausch der Systembacken, komplett werkzeuglos
  - 2 Niederzugmechanismus**  
Für die genaueste Spannung von vorbearbeiteten Werkstücken
  - 3 Betätigung über Sechskant-Anschluss**  
Dadurch einfachere Bedienung
  - 4 Vollständig gekapselte Spindel**  
Bietet optimalen Schutz vor Kühlschmierstoff und Spänen
  - 5 Lange Backenführung**  
Bietet optimale Abstützung
  - 6 Backenklemmung über Sechskant-Anschluss**  
Für eine individuelle Anpassung des Spannzentrums sowie Klemmung der zweiten Backe für den aktiven Niederzug
  - 7 Federndes Druckstück**  
Sichert im ungespannten Zustand die Backe gegen Herausfallen
  - 8 Schnellwechselbacken**  
Große Auswahl für jede Art von Anwendung
  - 9 Vielseitige Einsatzmöglichkeit**  
Für die Erst- und Zweitseitenbearbeitung
- 1 Jaw quick-change system**  
*System jaws can be exchanged in seconds, completely without tools*
  - 2 Jaw pull-down mechanism**  
*For the most accurate clamping of pre-machined workpieces*
  - 3 Operation via hexagon connection**  
*Therefore more easier to operate*
  - 4 Completely encapsulated spindle**  
*Provides optimal protection against coolant and chips*
  - 5 Long jaw guidance**  
*Offers optimal support*
  - 6 Jaw clamping via hexagonal connection**  
*For individual adjustment of the clamping center and clamping of the second jaw for the active jaw pull-down*
  - 7 Spring loaded pressure piece**  
*Secures the jaw against falling out in unclamped condition*
  - 8 Quick-change jaws**  
*Large selection for every type of application*
  - 9 Versatile applications**  
*For first- and second-side machining*

**Backenschnellwechselsystem**

Der KSX-C2 ermöglicht dank Backenschnellwechselsystem ein extrem schnelles Umrüsten des Spanners auf neue Systembacken. Der ganze Backenwechsel erfolgt dabei komplett ohne Werkzeug. Dabei kann aus einem breiten Systembackenprogramm gewählt werden.

**Jaw quick-change system**

*Due to the jaw quick-change system, the system jaws of the KSX-C2 vise can be extremely fast exchanged to new ones. The whole jaw change is achieved without any tools at all. You can choose from a broad range of system jaws.*

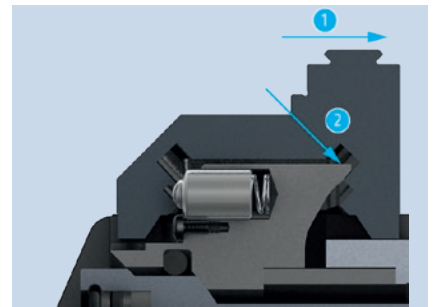


**Aktiver Niederzug für die genaueste Spannung von vorbearbeiteten Werkstücken**

Durch Fixieren beider Spannbacken – über die beiden Klemmschrauben – kommt es durch die innenliegende Mechanik zu einer kleinen Backenbewegung mit aktivem Niederzug am Werkstück. Durch diesen Niederzug kann mit dem KSX-C2 eine komplette und sehr präzise Bearbeitung der sechsten Seite realisiert werden.

**Active jaw pull-down for the most accurate clamping of pre-machined workpieces**

*Fixing of both clamping jaws – via the two attachment screws – results in a small jaw movement with an active pull-down function due to the inlying mechanical system. This pull-down mechanism allows the KSX-C2 to realise a complete and precise machining of the sixth side.*



- ❶ Backenhub
- ❷ Resultierender Niederzug

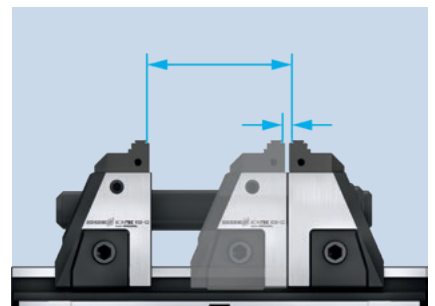
- ❶ Jaw stroke
- ❷ Resulting pull-down function

**Großer Grundspannhub als Standard**

Der KSX-C2 besitzt in jeder Spannerlänge einen Grundhub von 130 mm. Damit hat er im Vergleich zu seinen Marktbegleitern den mit Abstand größten Grundhub. Dieser kann je nach Grundkörperlänge mit unterschiedlichen Zugstangenverlängerungen individuell erweitert werden.

**Long basic clamping stroke as standard**

*The KSX-C2 has always the basic stroke of 130 mm for each clamp length. Compared with its competitors, it has by far the longest basic stroke. Depending on the length of the base body, this can be individually extended with different drawbar extensions.*

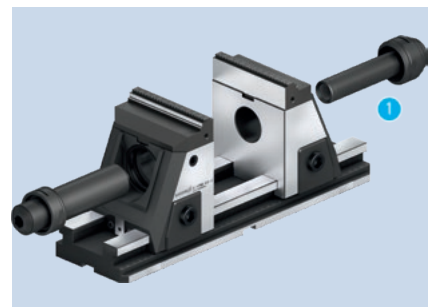


**Frei konfigurierbares Spindelsystem**

Die Spindel des KSX-C2 ist vollständig gekapselt. Je nach Spannerlänge ist der Spannbereich über unterschiedliche Zugstangenverlängerungen bis zu einer Grundkörperlänge von 800 mm frei konfigurierbar. Der Ein-, Aus- oder Umbau erfolgt dabei komplett ohne Werkzeug.

**Freely configurable spindle system**

*The spindle of the KSX-C2 is completely encapsulated. Depending on the vise length, the clamping range can be freely configured via different drawbar extensions up to a base body length of 800 mm. Installation, removal or conversion is carried out without any tools at all.*



- ❶ Zugstangenverlängerung

- ❶ Draw bar extension

### Schneller Umbau auf vergrößerten Spannereich

Der KSX-C2 kann ohne Werkzeug und ohne zusätzliche Zubehörteile auf einen verlängerten Spannereich umgebaut werden. Hierzu müssen nur die standardmäßig integrierten Wendebacken über das Schnellwechselsystem herausgenommen und gedreht werden. Absolut unkompliziert und innerhalb weniger Sekunden

### Zwei Bauhöhen verfügbar

Der KSX-C2 ist in zwei unterschiedlichen Bauhöhen erhältlich. Mit Wendebacken grip erfolgt die Werkstückauflage in einer Höhe von 214 mm bzw. 175 mm. Durch die Höhe und die spezielle Bauform ist ein optimaler Zugang von allen Seiten möglich, ohne dass der Spanner zusätzlich unterbaut werden muss.

- 1 **KSX-C2 125**  
Standardausführung, Höhe 214 mm (inklusive Backen)
- 2 **KSX-C2 125-L**  
Niedrige Ausführung, Höhe 175 mm (inklusive Backen)

### Befestigungsmöglichkeiten

Der KSX-C2 bietet mehrere im Spanner integrierte Möglichkeiten der Befestigung auf dem Maschinentisch. Der 5-Achs-Spanner kann zur Minimierung der Rüstzeit über die bereits vorbereitete VERO-S Schnittstelle auf den VERO-S NSE3-Nullpunktspannmodulen befestigt werden. Alternativ kann der Spanner über Spannpratzen, Passschrauben oder Ausrichtsets aufgebaut werden.

- 1 **Befestigung über Nullpunktspannsystem**
- 2 **Befestigung über Pass- und Aufspannschrauben**
- 3 **Befestigung über Präzisions-Nutensteine und Spannpratzen**

### Quick conversion to a larger clamping range

The KSX-C2 can be converted to an extended clamping range without tools and additional accessories. For this purpose, only the standard integrated reversal jaws have to be removed and turned via the quick-change system. Absolutely uncomplicated and within a few seconds



### Two heights are available

The KSX-C2 is available in two different heights. With reversal jaw grip, the workpiece support is carried out at a height of 214 mm or 175 mm. The height and the special design allow for optimum access from all sides without the need for additional support of the vise.

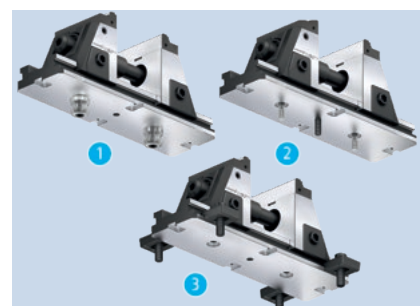


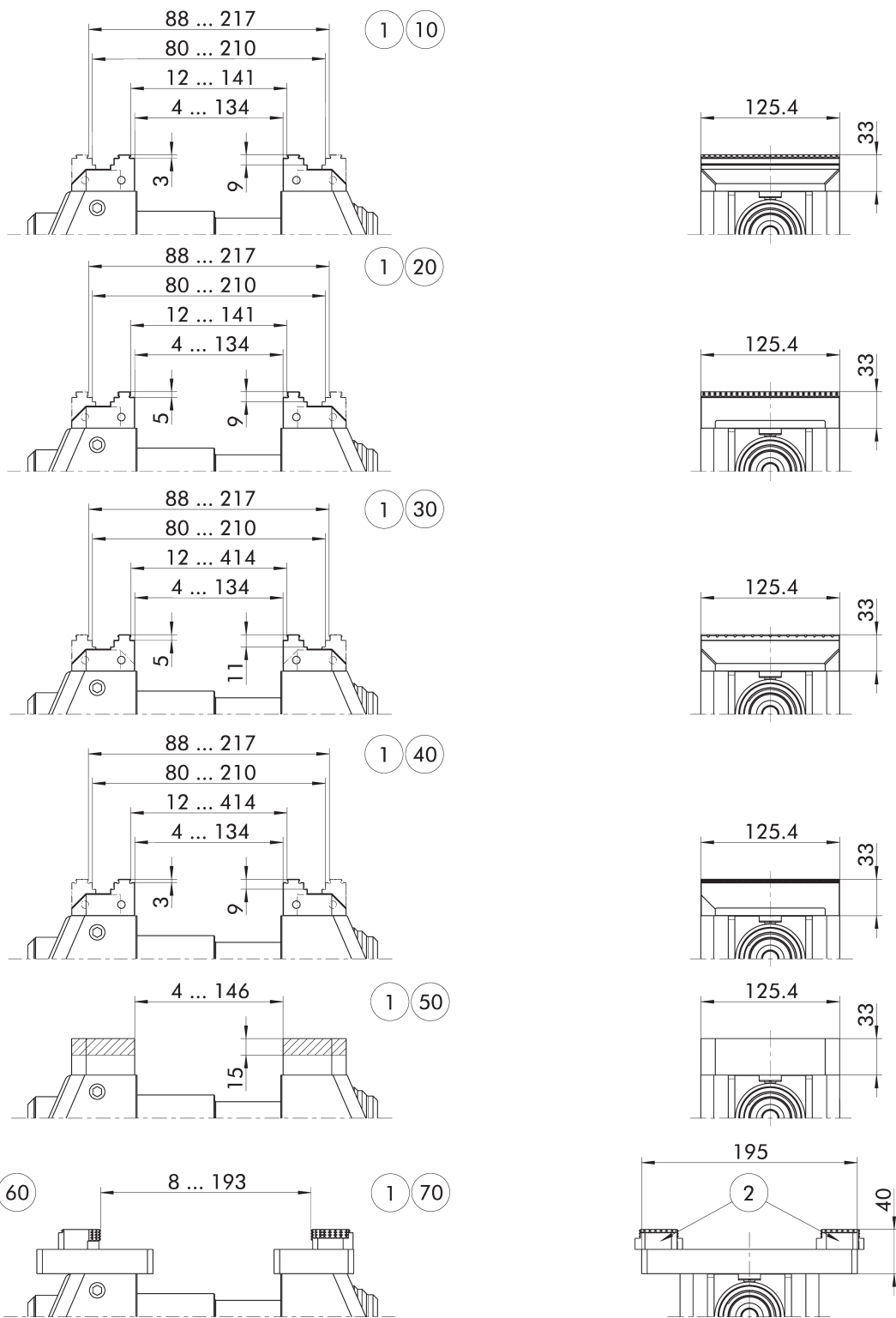
- 1 **KSX-C2 125**  
Standard version, height 214 mm (including jaws)
- 2 **KSX-C2 125-L**  
Low version, height 175 mm (including jaws)

### Mounting options

The KSX-C2 offers several mounting options on the machine table. They are all integrated in the clamping vise. The 5-axis vise can be used for minimizing the set-up time. It can be mounted on the VERO-S NSE3 quick-change pallet modules using the previously prepared VERO-S interface. Alternatively, the vise can be set up via clamping claws, fitting screws or alignment sets.

- 1 **Fastening via quick-change pallet system**
- 2 **Fastening via fitting and clamping screws**
- 3 **Mounting via precision T-nuts and clamping claws**





Passende Systembacken mit Positionsnummer siehe nächste Seite.  
Technische Änderungen vorbehalten.

Suitable system jaws with position number on the next page.  
Subject to technical changes.

- ① Gleiche Spannbereiche für Backenbreiten 40, 65, 80 und 125 mm
- ② 6fach Wendebacke grip oder 6fach Wendebacke carbide-grip
- ① Same clamping ranges for jaw widths 40, 65, 80 and 125 mm
- ② 6-fold reversal jaw grip or 6-way reversal jaw carbide-grip

Technische Daten | Technical data

| Bezeichnung<br>Description | Ident.-Nr.<br>ID | Bauhöhe (H)<br>Height (H)<br>[mm] | Max. Spannkraft<br>Max. clamping force<br>[kN] | Max. Drehmoment<br>Max. torque<br>[Nm] | Grundspannhub<br>Basic clamping stroke<br>[mm] | Gewicht<br>Weight<br>[kg] |
|----------------------------|------------------|-----------------------------------|--|--|--|---------------------------|
| KSX-C2 grip 125-330        | 1452982          | 181                               | 40   | 120                                    | 130  | 33.2                      |
| KSX-C2 grip 125-330-L      | 1452983          | 142                               | 40   | 120                                    | 130  | 27.3                      |

Lieferumfang

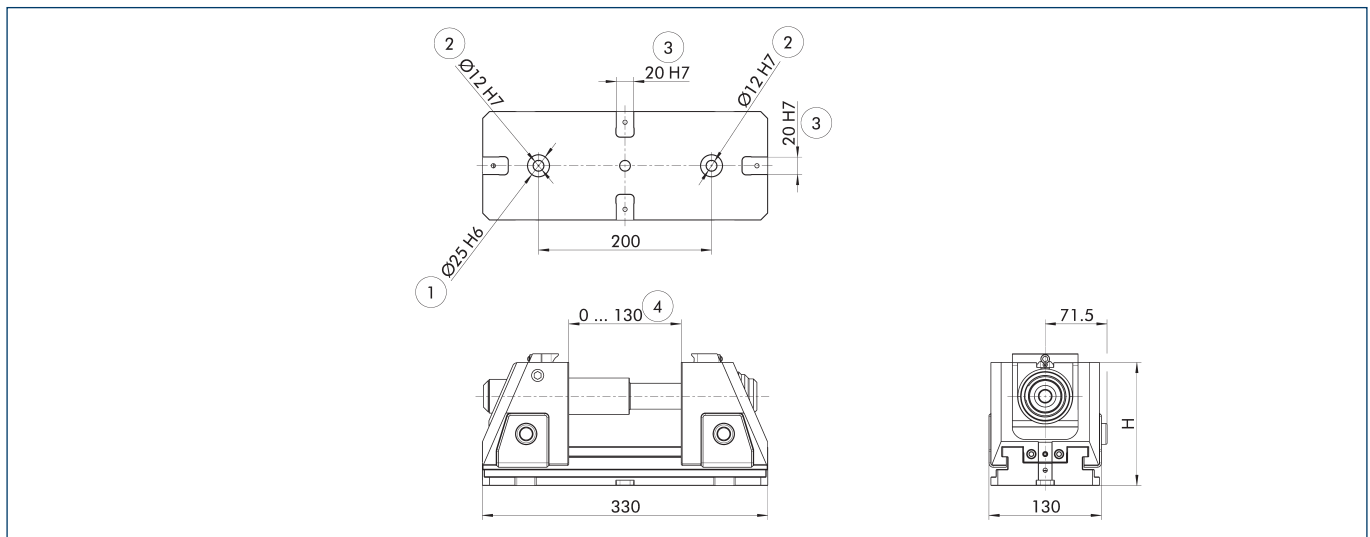
Spanner, Systembacken SGWB-G3-B 125-57-33, Betriebsanleitung; ohne Spannschlüssel, ohne Spannpratzen, ohne Zugstangenverlängerung

Scope of delivery

Vise, system jaws SGWB-G3-B 125-57-33, operating manual; without spanner wrench, without clamping claws, without drawbar extension

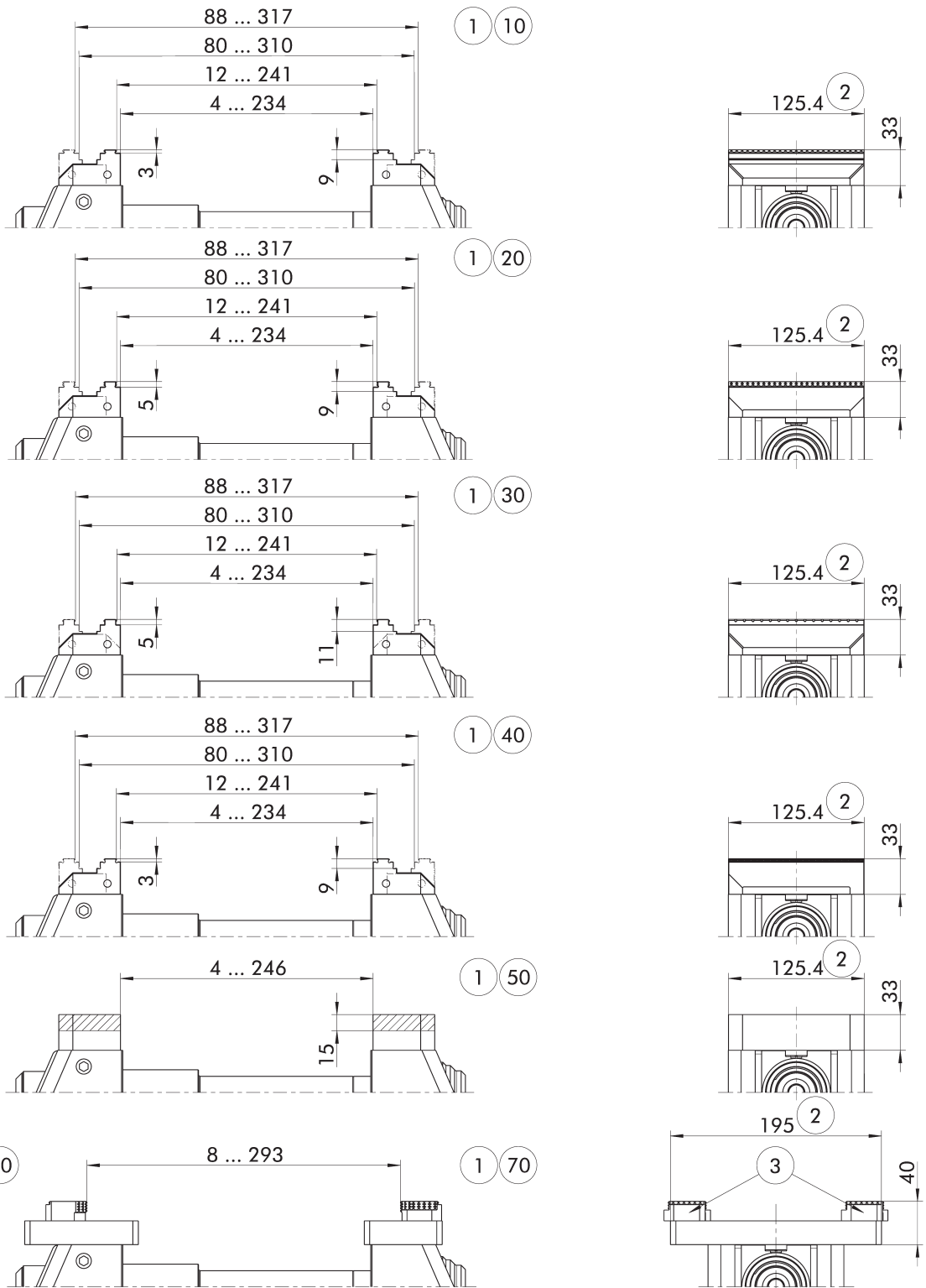
Passende Systembacken | Suitable system jaws

| Bezeichnung<br>Description | Ident.-Nr.<br>ID | Pos.<br>Item | Backenbreite<br>Jaw width<br>[mm] | Spannstufe<br>Clamping step<br>[mm] | Abmessungen<br>Dimensions | Gewicht<br>Weight<br>[kg] |
|----------------------------|------------------|--------------|-----------------------------------|-------------------------------------|---------------------------|---------------------------|
| SGWB-G3-B 40-57-33         | 1452996          | 10           | 40                                | 3                                   | 40 x 57 x 33 mm           | 0.8                       |
| SGWB-G3-B 65-57-33         | 1452997          | 10           | 65                                | 3                                   | 65 x 57 x 33 mm           | 0.85                      |
| SGWB-G3-B 80-57-33         | 1452998          | 10           | 80                                | 3                                   | 80 x 57 x 33 mm           | 0.9                       |
| SGWB-G3-B 125-57-33        | 1452999          | 10           | 125                               | 3                                   | 125 x 57 x 33 mm          | 1.1                       |
| SGWB-G5-B 40-57-33         | 1453003          | 20           | 40                                | 5                                   | 40 x 57 x 33 mm           | 0.8                       |
| SGWB-G5-B 65-57-33         | 1453004          | 20           | 65                                | 5                                   | 65 x 57 x 33 mm           | 0.85                      |
| SGWB-G5-B 80-57-33         | 1453005          | 20           | 80                                | 5                                   | 80 x 57 x 33 mm           | 0.9                       |
| SGWB-G5-B 125-57-33        | 1453006          | 20           | 125                               | 5                                   | 125 x 57 x 33 mm          | 1.1                       |
| SGWB-CG5-B 40-57-33        | 1453083          | 30           | 40                                | 5                                   | 40 x 57 x 33 mm           | 0.8                       |
| SGWB-CG5-B 65-57-33        | 1453084          | 30           | 65                                | 5                                   | 65 x 57 x 33 mm           | 0.85                      |
| SGWB-CG5-B 80-57-33        | 1453085          | 30           | 80                                | 5                                   | 80 x 57 x 33 mm           | 0.9                       |
| SGWB-CG5-B 125-57-33       | 1453086          | 30           | 125                               | 5                                   | 125 x 57 x 33 mm          | 1.1                       |
| SGWB-GL-B 125-57-33        | 1453105          | 40           | 125                               |                                     | 125 x 57 x 33 mm          | 1.1                       |
| SGS-B 125-57-33            | 1453106          | 50           | 125                               |                                     | 125 x 57 x 33 mm          | 2                         |
| SGP-2 195-105-22           | 1453108          | 60           | 195                               |                                     | 195 x 105 x 22 mm         | 4.1                       |
| SGA-2 195-72-22            | 1453107          | 70           | 195                               |                                     | 195 x 72 x 22 mm          | 2                         |



- ① Vorbereitet für VERO-S Spannbolzen
- ② Vorbereitet für Schrauben M12 oder Passschrauben M12
- ③ Vorbereitet für Präzisions-Nutensteine
- ④ Standardmäßig ausgelieferter Grundspannhub
- ① Prepared for VERO-S clamping pins
- ② Prepared for M12 screws or M12 fitting screws
- ③ Prepared for precision T-nuts
- ④ Basic clamping stroke supplied as standard





Passende Systembacken mit Positionsnummer siehe nächste Seite.  
Technische Änderungen vorbehalten.

Suitable system jaws with position number on the next page.  
Subject to technical changes.

- ① Min. Spannbereich mit Standardspindel, max. Spannbereich mit Zugstangenverlängerung GZV-2 430 (Ident.-Nr. 1453116)
- ② Gleiche Spannbereiche für Backenbreiten 40, 65, 80 und 125 mm
- ③ 6fach Wendebacke grip oder 6fach Wendebacke carbide-grip
- ① Min. clamping range with standard spindle, max. clamping range with drawbar extension GZV-2 430 (ID 1453116)
- ② Same clamping ranges for jaw widths 40, 65, 80 and 125 mm
- ③ 6-fold reversal jaw grip or 6-way reversal jaw carbide-grip

Technische Daten | Technical data

| Bezeichnung<br>Description | Ident.-Nr.<br>ID | Bauhöhe (H)<br>Height (H)<br>[mm] | Max. Spannkraft<br>Max. clamping force<br>[kN] | Max. Drehmoment<br>Max. torque<br>[Nm] | Grundspannhub<br>Basic clamping stroke<br>[mm] | Gewicht<br>Weight<br>[kg] |
|----------------------------|------------------|-----------------------------------|--|--|--|---------------------------|
| KSX-C2 grip 125-430        | 1452984          | 181                               | 40   | 120                                    | 130  | 36.1                      |
| KSX-C2 grip 125-430-L      | 1452985          | 142                               | 40   | 120                                    | 130  | 30.2                      |

Lieferumfang

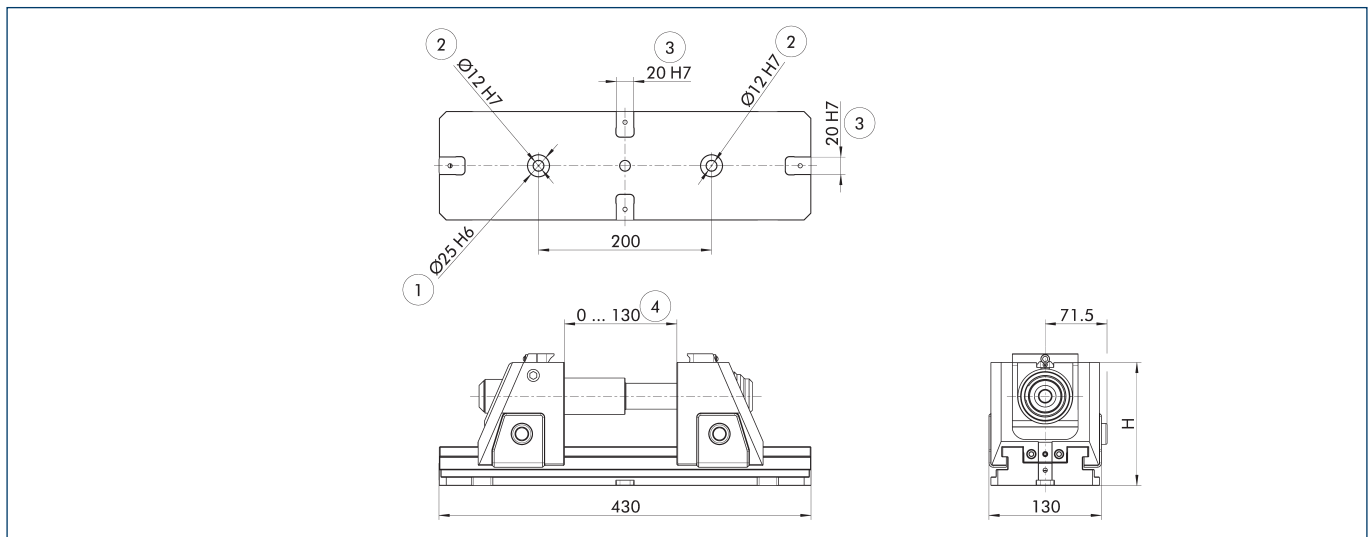
Spanner, Systembacken SGWB-G3-B 125-57-33, Betriebsanleitung; ohne Spannschlüssel, ohne Spannpratzen, ohne Zugstangenverlängerung

Scope of delivery

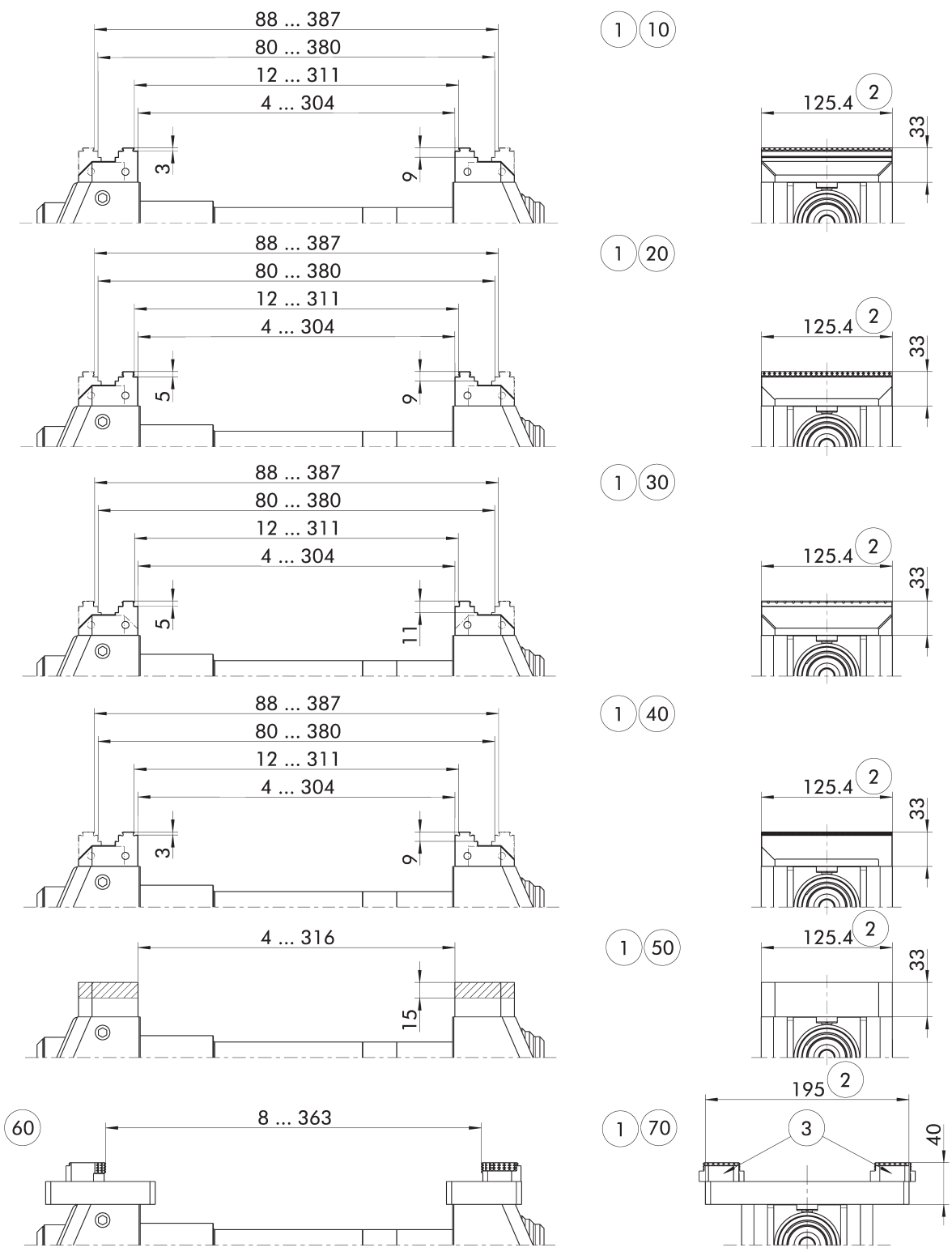
Vise, system jaws SGWB-G3-B 125-57-33, operating manual; without spanner wrench, without clamping claws, without drawbar extension

Passende Systembacken | Suitable system jaws

| Bezeichnung<br>Description | Ident.-Nr.<br>ID | Pos.<br>Item | Backenbreite<br>Jaw width<br>[mm] | Spannstufe<br>Clamping step<br>[mm] | Abmessungen<br>Dimensions | Gewicht<br>Weight<br>[kg] |
|----------------------------|------------------|--------------|-----------------------------------|-------------------------------------|---------------------------|---------------------------|
| SGWB-G3-B 40-57-33         | 1452996          | 10           | 40                                | 3                                   | 40 x 57 x 33 mm           | 0.8                       |
| SGWB-G3-B 65-57-33         | 1452997          | 10           | 65                                | 3                                   | 65 x 57 x 33 mm           | 0.85                      |
| SGWB-G3-B 80-57-33         | 1452998          | 10           | 80                                | 3                                   | 80 x 57 x 33 mm           | 0.9                       |
| SGWB-G3-B 125-57-33        | 1452999          | 10           | 125                               | 3                                   | 125 x 57 x 33 mm          | 1.1                       |
| SGWB-G5-B 40-57-33         | 1453003          | 20           | 40                                | 5                                   | 40 x 57 x 33 mm           | 0.8                       |
| SGWB-G5-B 65-57-33         | 1453004          | 20           | 65                                | 5                                   | 65 x 57 x 33 mm           | 0.85                      |
| SGWB-G5-B 80-57-33         | 1453005          | 20           | 80                                | 5                                   | 80 x 57 x 33 mm           | 0.9                       |
| SGWB-G5-B 125-57-33        | 1453006          | 20           | 125                               | 5                                   | 125 x 57 x 33 mm          | 1.1                       |
| SGWB-CG5-B 40-57-33        | 1453083          | 30           | 40                                | 5                                   | 40 x 57 x 33 mm           | 0.8                       |
| SGWB-CG5-B 65-57-33        | 1453084          | 30           | 65                                | 5                                   | 65 x 57 x 33 mm           | 0.85                      |
| SGWB-CG5-B 80-57-33        | 1453085          | 30           | 80                                | 5                                   | 80 x 57 x 33 mm           | 0.9                       |
| SGWB-CG5-B 125-57-33       | 1453086          | 30           | 125                               | 5                                   | 125 x 57 x 33 mm          | 1.1                       |
| SGWB-GL-B 125-57-33        | 1453105          | 40           | 125                               |                                     | 125 x 57 x 33 mm          | 1.1                       |
| SGS-B 125-57-33            | 1453106          | 50           | 125                               |                                     | 125 x 57 x 33 mm          | 2                         |
| SGP-2 195-105-22           | 1453108          | 60           | 195                               |                                     | 195 x 105 x 22 mm         | 4.1                       |
| SGA-2 195-72-22            | 1453107          | 70           | 195                               |                                     | 195 x 72 x 22 mm          | 2                         |



- ① Vorbereitet für VERO-S Spannbolzen
- ② Rastermaß vorbereitet für Schrauben M12 und Passschrauben M12
- ③ Vorbereitet für Präzisions-Nutensteine
- ④ Standardmäßig ausgelieferter Grundspannhub
- ① Prepared for VERO-S clamping pins
- ② Grid dimension prepared for screws M12 and fitting screws M12
- ③ Prepared for precision T-nuts
- ④ Basic clamping stroke supplied as standard



Passende Systembacken mit Positionsnummer siehe nächste Seite.  
Technische Änderungen vorbehalten.

Suitable system jaws with position number on the next page.  
Subject to technical changes.

- ① Min. Spannbereich mit Standardspindel, max. Spannbereich mit Zugstangenverlängerung GZV-2 500 (Ident.-Nr. 1453117)
- ② Gleiche Spannbereiche für Backenbreiten 40, 65, 80 und 125 mm
- ③ 6fach Wendebacke grip oder 6fach Wendebacke carbide-grip
- ① Min. clamping range with standard spindle, max. clamping range with drawbar extension GZV-2 500 (ID 1453117)
- ② Same clamping ranges for jaw widths 40, 65, 80 and 125 mm
- ③ 6-fold reversal jaw grip or 6-way reversal jaw carbide-grip

Technische Daten | Technical data

| Bezeichnung<br>Description | Ident.-Nr.<br>ID | Bauhöhe (H)<br>Height (H)<br>[mm] | Max. Spannkraft<br>Max. clamping force<br>[kN] | Max. Drehmoment<br>Max. torque<br>[Nm] | Grundspannhub<br>Basic clamping stroke<br>[mm] | Gewicht<br>Weight<br>[kg] |
|----------------------------|------------------|-----------------------------------|--|--|--|---------------------------|
| KSX-C2 grip 125-500        | 1452986          | 181                               | 40   | 120                                    | 130  | 38.1                      |
| KSX-C2 grip 125-500-L      | 1452987          | 142                               | 40   | 120                                    | 130  | 32.2                      |

Lieferumfang

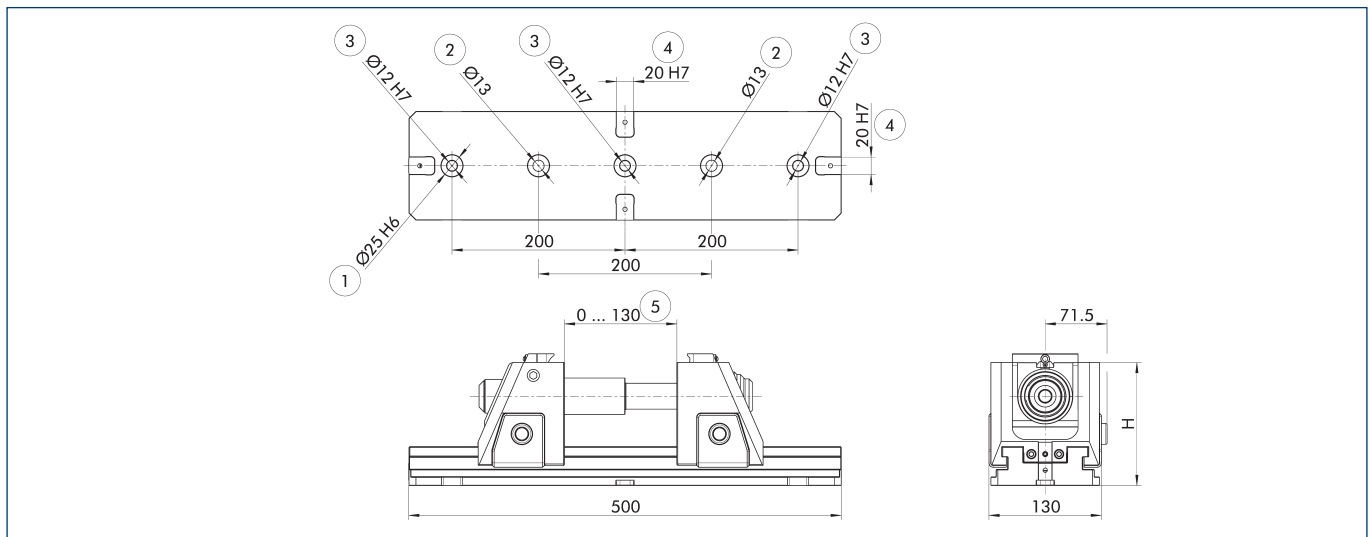
Spanner, Systembacken SGWB-G3-B 125-57-33, Betriebsanleitung; ohne Spannschlüssel, ohne Spannpratzen, ohne Zugstangenverlängerung

Scope of delivery

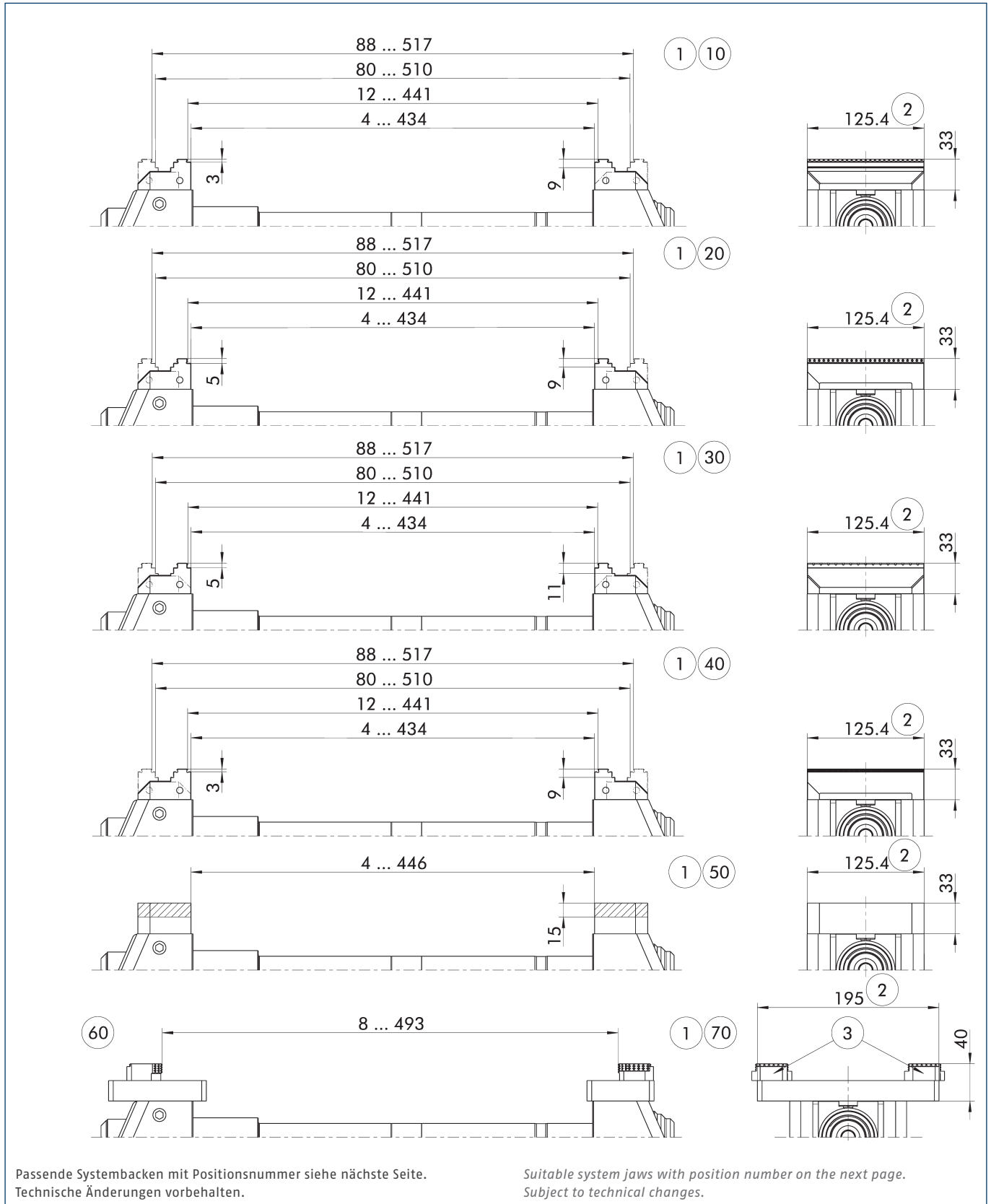
Vise, system jaws SGWB-G3-B 125-57-33, operating manual; without spanner wrench, without clamping claws, without drawbar extension

Passende Systembacken | Suitable system jaws

| Bezeichnung<br>Description | Ident.-Nr.<br>ID | Pos.<br>Item | Backenbreite<br>Jaw width<br>[mm] | Spannstufe<br>Clamping step<br>[mm] | Abmessungen<br>Dimensions | Gewicht<br>Weight<br>[kg] |
|----------------------------|------------------|--------------|-----------------------------------|-------------------------------------|---------------------------|---------------------------|
| SGWB-G3-B 40-57-33         | 1452996          | 10           | 40                                | 3                                   | 40 x 57 x 33 mm           | 0.8                       |
| SGWB-G3-B 65-57-33         | 1452997          | 10           | 65                                | 3                                   | 65 x 57 x 33 mm           | 0.85                      |
| SGWB-G3-B 80-57-33         | 1452998          | 10           | 80                                | 3                                   | 80 x 57 x 33 mm           | 0.9                       |
| SGWB-G3-B 125-57-33        | 1452999          | 10           | 125                               | 3                                   | 125 x 57 x 33 mm          | 1.1                       |
| SGWB-G5-B 40-57-33         | 1453003          | 20           | 40                                | 5                                   | 40 x 57 x 33 mm           | 0.8                       |
| SGWB-G5-B 65-57-33         | 1453004          | 20           | 65                                | 5                                   | 65 x 57 x 33 mm           | 0.85                      |
| SGWB-G5-B 80-57-33         | 1453005          | 20           | 80                                | 5                                   | 80 x 57 x 33 mm           | 0.9                       |
| SGWB-G5-B 125-57-33        | 1453006          | 20           | 125                               | 5                                   | 125 x 57 x 33 mm          | 1.1                       |
| SGWB-CG5-B 40-57-33        | 1453083          | 30           | 40                                | 5                                   | 40 x 57 x 33 mm           | 0.8                       |
| SGWB-CG5-B 65-57-33        | 1453084          | 30           | 65                                | 5                                   | 65 x 57 x 33 mm           | 0.85                      |
| SGWB-CG5-B 80-57-33        | 1453085          | 30           | 80                                | 5                                   | 80 x 57 x 33 mm           | 0.9                       |
| SGWB-CG5-B 125-57-33       | 1453086          | 30           | 125                               | 5                                   | 125 x 57 x 33 mm          | 1.1                       |
| SGWB-GL-B 125-57-33        | 1453105          | 40           | 125                               |                                     | 125 x 57 x 33 mm          | 1.1                       |
| SGS-B 125-57-33            | 1453106          | 50           | 125                               |                                     | 125 x 57 x 33 mm          | 2                         |
| SGP-2 195-105-22           | 1453108          | 60           | 195                               |                                     | 195 x 105 x 22 mm         | 4.1                       |
| SGA-2 195-72-22            | 1453107          | 70           | 195                               |                                     | 195 x 72 x 22 mm          | 2                         |



- ① Vorbereitet für VERO-S Spannbolzen
- ② Vorbereitet für Schrauben M12
- ③ Vorbereitet für Schrauben M12 oder Passschrauben M12
- ④ Vorbereitet für Präzisions-Nutensteine
- ⑤ Standardmäßig ausgelieferter Grundspannhub
- ① Prepared for VERO-S clamping pins
- ② Prepared for M12 screws
- ③ Prepared for M12 screws or M12 fitting screws
- ④ Prepared for precision T-nuts
- ⑤ Basic clamping stroke supplied as standard



Passende Systembacken mit Positionsnummer siehe nächste Seite.  
Technische Änderungen vorbehalten.

Suitable system jaws with position number on the next page.  
Subject to technical changes.

- ① Min. Spannbereich mit Standardspindel, max. Spannbereich mit Zugstangenverlängerung GZV-2 630 (Ident.-Nr. 1453118)
- ② Gleiche Spannbereiche für Backenbreiten 40, 65, 80 und 125 mm
- ③ 6fach Wendebacke grip oder 6fach Wendebacke carbide-grip
- ① Min. clamping range with standard spindle, max. clamping range with drawbar extension GZV-2 630 (ID 1453118)
- ② Same clamping ranges for jaw widths 40, 65, 80 and 125 mm
- ③ 6-fold reversal jaw grip or 6-way reversal jaw carbide-grip

Technische Daten | Technical data

| Bezeichnung<br>Description | Ident.-Nr.<br>ID | Bauhöhe (H)<br>Height (H)<br>[mm] | Max. Spannkraft<br>Max. clamping force<br>[kN] | Max. Drehmoment<br>Max. torque<br>[Nm] | Grundspannhub<br>Basic clamping stroke<br>[mm] | Gewicht<br>Weight<br>[kg] |
|----------------------------|------------------|-----------------------------------|--|--|--|---------------------------|
| KSX-C2 grip 125-630        | 1452990          | 181                               | 40   | 120                                    | 130  | 41.8                      |
| KSX-C2 grip 125-630-L      | 1452991          | 142                               | 40   | 120                                    | 130  | 35.9                      |

Lieferumfang

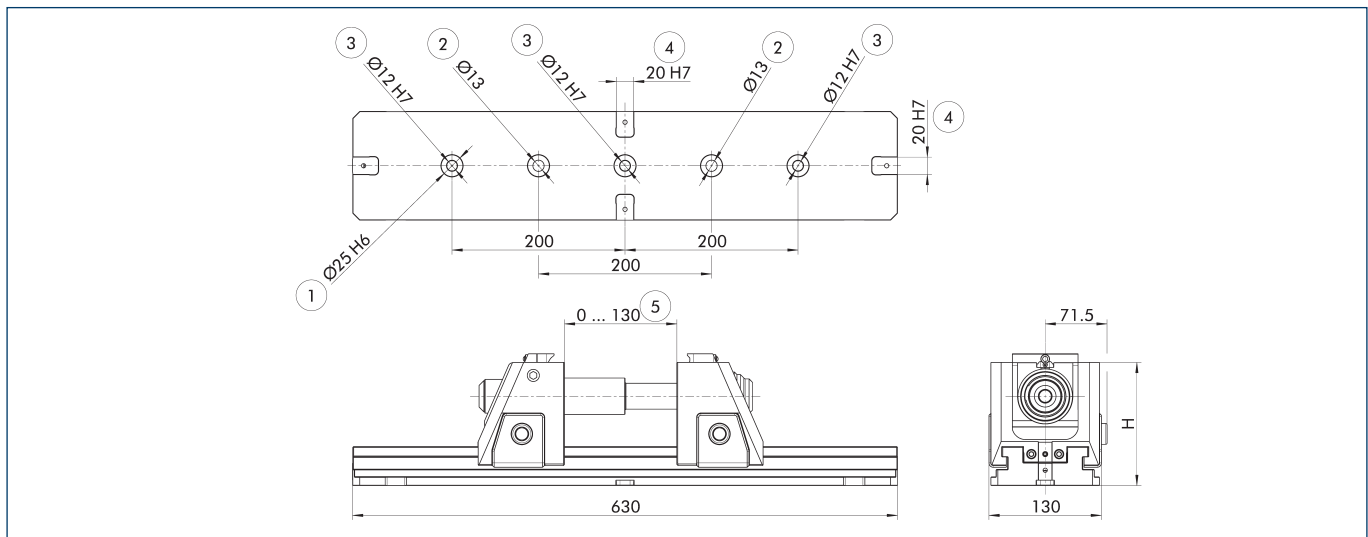
Spanner, Systembacken SGWB-G3-B 125-57-33, Betriebsanleitung; ohne Spannschlüssel, ohne Spannpratzen, ohne Zugstangenverlängerung

Scope of delivery

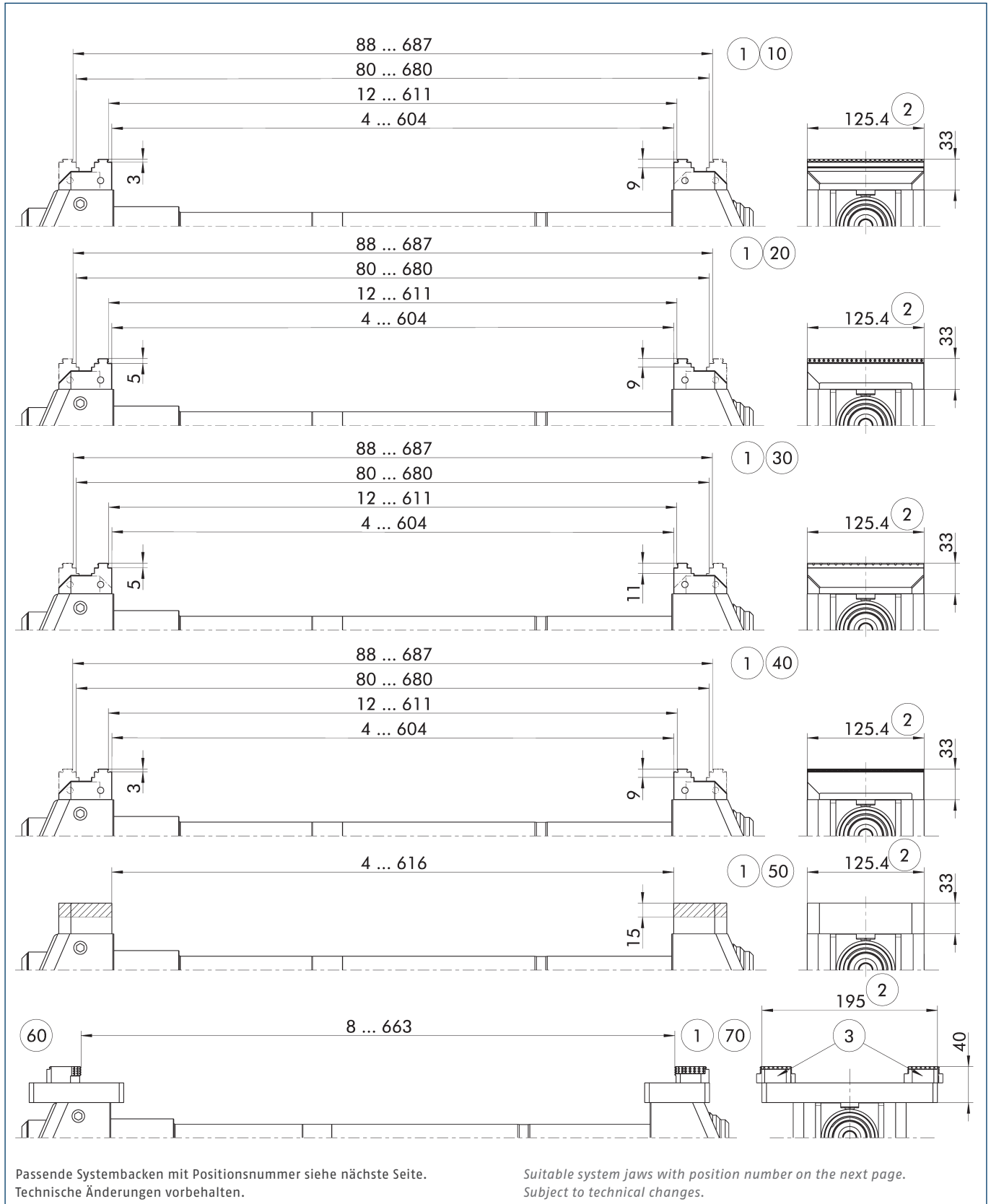
Vise, system jaws SGWB-G3-B 125-57-33, operating manual; without spanner wrench, without clamping claws, without drawbar extension

Passende Systembacken | Suitable system jaws

| Bezeichnung<br>Description | Ident.-Nr.<br>ID | Pos.<br>Item | Backenbreite<br>Jaw width<br>[mm] | Spannstufe<br>Clamping step<br>[mm] | Abmessungen<br>Dimensions | Gewicht<br>Weight<br>[kg] |
|----------------------------|------------------|--------------|-----------------------------------|-------------------------------------|---------------------------|---------------------------|
| SGWB-G3-B 40-57-33         | 1452996          | 10           | 40                                | 3                                   | 40 x 57 x 33 mm           | 0.8                       |
| SGWB-G3-B 65-57-33         | 1452997          | 10           | 65                                | 3                                   | 65 x 57 x 33 mm           | 0.85                      |
| SGWB-G3-B 80-57-33         | 1452998          | 10           | 80                                | 3                                   | 80 x 57 x 33 mm           | 0.9                       |
| SGWB-G3-B 125-57-33        | 1452999          | 10           | 125                               | 3                                   | 125 x 57 x 33 mm          | 1.1                       |
| SGWB-G5-B 40-57-33         | 1453003          | 20           | 40                                | 5                                   | 40 x 57 x 33 mm           | 0.8                       |
| SGWB-G5-B 65-57-33         | 1453004          | 20           | 65                                | 5                                   | 65 x 57 x 33 mm           | 0.85                      |
| SGWB-G5-B 80-57-33         | 1453005          | 20           | 80                                | 5                                   | 80 x 57 x 33 mm           | 0.9                       |
| SGWB-G5-B 125-57-33        | 1453006          | 20           | 125                               | 5                                   | 125 x 57 x 33 mm          | 1.1                       |
| SGWB-CG5-B 40-57-33        | 1453083          | 30           | 40                                | 5                                   | 40 x 57 x 33 mm           | 0.8                       |
| SGWB-CG5-B 65-57-33        | 1453084          | 30           | 65                                | 5                                   | 65 x 57 x 33 mm           | 0.85                      |
| SGWB-CG5-B 80-57-33        | 1453085          | 30           | 80                                | 5                                   | 80 x 57 x 33 mm           | 0.9                       |
| SGWB-CG5-B 125-57-33       | 1453086          | 30           | 125                               | 5                                   | 125 x 57 x 33 mm          | 1.1                       |
| SGWB-GL-B 125-57-33        | 1453105          | 40           | 125                               |                                     | 125 x 57 x 33 mm          | 1.1                       |
| SGS-B 125-57-33            | 1453106          | 50           | 125                               |                                     | 125 x 57 x 33 mm          | 2                         |
| SGP-2 195-105-22           | 1453108          | 60           | 195                               |                                     | 195 x 105 x 22 mm         | 4.1                       |
| SGA-2 195-72-22            | 1453107          | 70           | 195                               |                                     | 195 x 72 x 22 mm          | 2                         |



- ① Vorbereitet für VERO-S Spannbolzen
- ② Vorbereitet für Schrauben M12
- ③ Vorbereitet für Schrauben M12 oder Passschrauben M12
- ④ Vorbereitet für Präzisions-Nutensteine
- ⑤ Standardmäßig ausgelieferter Grundspannhub
- ① Prepared for VERO-S clamping pins
- ② Prepared for M12 screws
- ③ Prepared for M12 screws or M12 fitting screws
- ④ Prepared for precision T-nuts
- ⑤ Basic clamping stroke supplied as standard



① Min. Spannbereich mit Standardspindel, max. Spannbereich mit Zugstangenverlängerung GZV-2 800 (Ident.-Nr. 1453119)

② Gleiche Spannbereiche für Backenbreiten 40, 65, 80 und 125 mm  
③ 6fach Wendebacke grip oder 6fach Wendebacke carbide-grip

① Min. clamping range with standard spindle, max. clamping range with drawbar extension GZV-2 800 (ID 1453119)

② Same clamping ranges for jaw widths 40, 65, 80 and 125 mm  
③ 6-fold reversal jaw grip or 6-way reversal jaw carbide-grip

Technische Daten | Technical data

| Bezeichnung<br>Description | Ident.-Nr.<br>ID | Bauhöhe (H)<br>Height (H)<br>[mm] | Max. Spannkraft<br>Max. clamping force<br>[kN] | Max. Drehmoment<br>Max. torque<br>[Nm] | Grundspannhub<br>Basic clamping stroke<br>[mm] | Gewicht<br>Weight<br>[kg] |
|----------------------------|------------------|-----------------------------------|--|--|--|---------------------------|
| KSX-C2 grip 125-800        | 1452992          | 181                               | 40   | 120                                    | 130  | 46.6                      |
| KSX-C2 grip 125-800-L      | 1452993          | 142                               | 40   | 120                                    | 130  | 40.7                      |

Lieferumfang

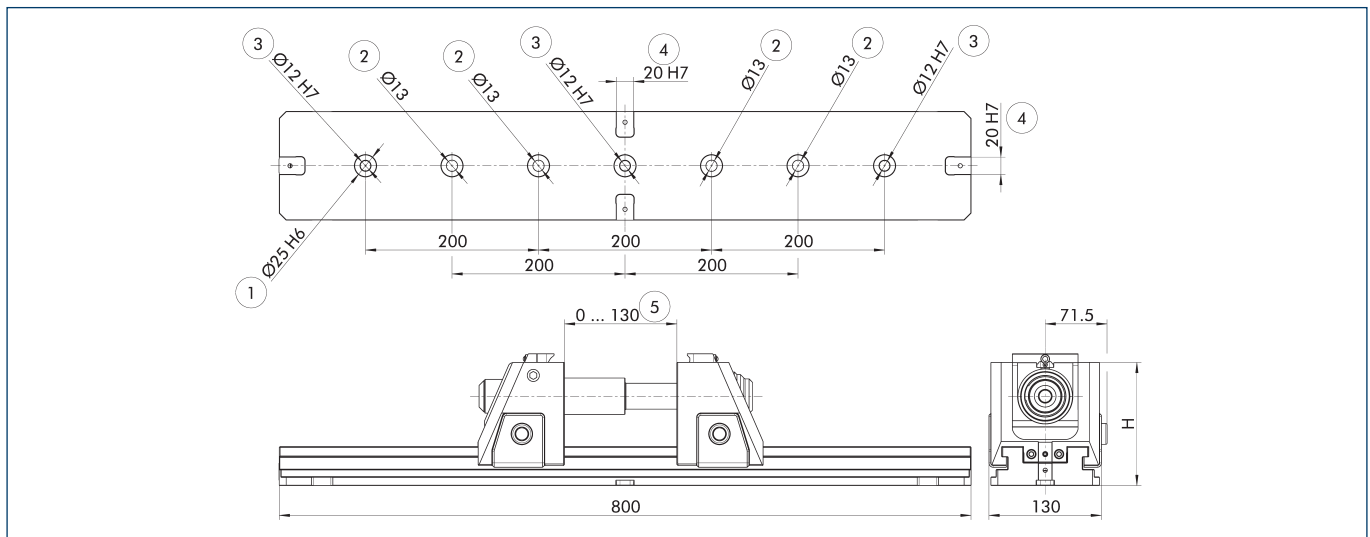
Spanner, Systembacken SGWB-G3-B 125-57-33, Betriebsanleitung; ohne Spannschlüssel, ohne Spannpratzen, ohne Zugstangenverlängerung

Scope of delivery

Vise, system jaws SGWB-G3-B 125-57-33, operating manual; without spanner wrench, without clamping claws, without drawbar extension

Passende Systembacken | Suitable system jaws

| Bezeichnung<br>Description | Ident.-Nr.<br>ID | Pos.<br>Item | Backenbreite<br>Jaw width<br>[mm] | Spannstufe<br>Clamping step<br>[mm] | Abmessungen<br>Dimensions | Gewicht<br>Weight<br>[kg] |
|----------------------------|------------------|--------------|-----------------------------------|-------------------------------------|---------------------------|---------------------------|
| SGWB-G3-B 40-57-33         | 1452996          | 10           | 40                                | 3                                   | 40 x 57 x 33 mm           | 0.8                       |
| SGWB-G3-B 65-57-33         | 1452997          | 10           | 65                                | 3                                   | 65 x 57 x 33 mm           | 0.85                      |
| SGWB-G3-B 80-57-33         | 1452998          | 10           | 80                                | 3                                   | 80 x 57 x 33 mm           | 0.9                       |
| SGWB-G3-B 125-57-33        | 1452999          | 10           | 125                               | 3                                   | 125 x 57 x 33 mm          | 1.1                       |
| SGWB-G5-B 40-57-33         | 1453003          | 20           | 40                                | 5                                   | 40 x 57 x 33 mm           | 0.8                       |
| SGWB-G5-B 65-57-33         | 1453004          | 20           | 65                                | 5                                   | 65 x 57 x 33 mm           | 0.85                      |
| SGWB-G5-B 80-57-33         | 1453005          | 20           | 80                                | 5                                   | 80 x 57 x 33 mm           | 0.9                       |
| SGWB-G5-B 125-57-33        | 1453006          | 20           | 125                               | 5                                   | 125 x 57 x 33 mm          | 1.1                       |
| SGWB-CG5-B 40-57-33        | 1453083          | 30           | 40                                | 5                                   | 40 x 57 x 33 mm           | 0.8                       |
| SGWB-CG5-B 65-57-33        | 1453084          | 30           | 65                                | 5                                   | 65 x 57 x 33 mm           | 0.85                      |
| SGWB-CG5-B 80-57-33        | 1453085          | 30           | 80                                | 5                                   | 80 x 57 x 33 mm           | 0.9                       |
| SGWB-CG5-B 125-57-33       | 1453086          | 30           | 125                               | 5                                   | 125 x 57 x 33 mm          | 1.1                       |
| SGWB-GL-B 125-57-33        | 1453105          | 40           | 125                               |                                     | 125 x 57 x 33 mm          | 1.1                       |
| SGS-B 125-57-33            | 1453106          | 50           | 125                               |                                     | 125 x 57 x 33 mm          | 2                         |
| SGP-2 195-105-22           | 1453108          | 60           | 195                               |                                     | 195 x 105 x 22 mm         | 4.1                       |
| SGA-2 195-72-22            | 1453107          | 70           | 195                               |                                     | 195 x 72 x 22 mm          | 2                         |



- ① Vorbereitet für VERO-S Spannbolzen
- ④ Vorbereitet für Präzisions-Nutensteine
- ① Prepared for VERO-S clamping pins
- ④ Prepared for precision T-nuts
- ② Vorbereitet für Schrauben M12
- ⑤ Standardmäßig ausgelieferter Grundspannhub
- ② Prepared for M12 screws
- ⑤ Basic clamping stroke supplied as standard
- ③ Vorbereitet für Schrauben M12 oder Passschrauben M12
- ③ Prepared for M12 screws or M12 fitting screws



Systembacken | System jaws

|   | <b>Beschreibung</b><br><i>Description</i>   | <b>Passend zu</b><br><i>Suitable for</i> | <b>Bezeichnung</b><br><i>Description</i>  | <b>Ident.-Nr.</b><br><i>ID</i>           |
|---|---|--|---|--|
|    | <b>Wendebacke grip</b><br>Ausführung als Schnellwechselbacke.<br>Beidseitig mit grip-Stufe 3 mm (bis 22 HRC) und glatter Spannfläche.<br><b>Reversible grip jaw</b><br><i>Designed as a quick-change jaw.</i><br><i>With grip step 3 mm (up to 22 HRC) and a smooth clamping surface on both sides.</i>   | KSX-C2 125<br>KSX-C2 125-L               | SGWB-G3-B 40-57-33<br>SGWB-G3-B 65-57-33<br>SGWB-G3-B 80-57-33<br>SGWB-G3-B 125-57-33     | 1452996<br>1452997<br>1452998<br>1452999 |
|    | <b>Wendebacke grip</b><br>Ausführung als Schnellwechselbacke.<br>Beidseitig mit grip-Stufe 5 mm (bis 22 HRC) und glatter Spannfläche.<br><b>Reversible grip jaw</b><br><i>Designed as a quick-change jaw.</i><br><i>With grip step 5 mm (up to 22 HRC) and a smooth clamping surface on both sides.</i>   | KSX-C2 125<br>KSX-C2 125-L               | SGWB-G5-B 40-57-33<br>SGWB-G5-B 65-57-33<br>SGWB-G5-B 80-57-33<br>SGWB-G5-B 125-57-33     | 1453003<br>1453004<br>1453005<br>1453006 |
|    | <b>Wendebacke carbide-grip</b><br>Ausführung als Schnellwechselbacke.<br>Beidseitig mit carbide-grip-Stufe 5 mm (bis 58 HRC) und glatter Spannfläche.<br><b>Reversible carbide-grip jaw</b><br><i>Designed as a quick-change jaw.</i><br><i>With carbide-grip step 5 mm (up to 58 HRC) and smooth clamping surface on both sides.</i>               | KSX-C2 125<br>KSX-C2 125-L               | SGWB-CG5-B 40-57-33<br>SGWB-CG5-B 65-57-33<br>SGWB-CG5-B 80-57-33<br>SGWB-CG5-B 125-57-33 | 1453083<br>1453084<br>1453085<br>1453086 |
|   | <b>Wendebacke mit Prägeprofil</b><br>Ausführung als Schnellwechselbacke.<br>Beidseitig mit Prägeprofil LANG, Stufe 3 mm sowie glatter Spannfläche.<br><b>Reversible jaw with embossed profile</b><br><i>Designed as a quick-change jaw.</i><br><i>Both sides with embossed profile LANG, step 3 mm and smooth clamping face.</i>                    | KSX-C2 125<br>KSX-C2 125-L               | SGWB-GL-B 125-57-33   | 1453105                                  |
|  | <b>Stahlbacke</b><br>Ausführung als Schnellwechselbacke.<br>Härtbare Backen zur kundenseitigen Nacharbeit, z. B. zum Einbringen von Konturen oder Sonderformen.<br><b>Steel jaw</b><br><i>Designed as a quick-change jaw.</i><br><i>Hardenable jaws for rework at the customer site, e.g. for incorporating contours or special shapes.</i>         | KSX-C2 125<br>KSX-C2 125-L               | SGS-B 125-57-33   | 1453106                                  |
|  | <b>Pendelplatte</b><br>Ausführung als Schnellwechselbacke.<br>Dienen – in Kombination mit Adapterplatten und 6-fach-Wendebacken – zum Spannen von unförmigen Werkstücken.<br><b>Swivel plate</b><br><i>Designed as a quick-change jaw.</i><br><i>Used – in combination with adapter plates and 6-way reversal jaws – to clamp bulky workpieces.</i> | KSX-C2 125<br>KSX-C2 125-L               | SGP-2 195-105-22  | 1453108                                  |
|  | <b>Adapterplatte</b><br>Ausführung als Schnellwechselbacke.<br>Dienen – in Kombination mit Pendelplatten und 6-fach-Wendebacken – zum Spannen von unförmigen Werkstücken.<br><b>Adapter plate</b><br><i>Designed as a quick-change jaw.</i><br><i>Used – in combination with swivel plates and 6-way reversal jaws – to clamp bulky workpieces.</i> | KSX-C2 125<br>KSX-C2 125-L               | SGA-2 195-72-22   | 1453107                                  |

Aufsatzbacken | Top jaws

|   | <b>Beschreibung</b><br><i>Description</i>   | <b>Bezeichnung</b><br><i>Description</i> | <b>Schnittstelle</b><br><i>Interface</i> | <b>Breite</b><br><i>Width</i><br>[mm] | <b>Höhe</b><br><i>Height</i><br>[mm] | <b>Tiefe</b><br><i>Depth</i><br>[mm] | <b>Ident.-Nr.</b><br><i>ID</i> |
|---|---|--|--|---------------------------------------|--------------------------------------|--------------------------------------|--------------------------------|
|  | <b>6fach Wendebacke</b><br>Mit fünf grip-Stufen sowie einer beschichteten Spannfläche.<br><b>6-fold reversible jaw</b><br>With five carbide grip steps as well as a coated clamping face.   | GBG-6W 38-38-18                          | W-38                                     | 38.5                                  | 18                                   | 38.2                                 | 0430803                        |
|  | <b>6fach Wendebacke</b><br>Mit fünf carbide-grip-Stufen sowie einer glatten Spannfläche.<br><b>6-fold reversible jaw</b><br>With five carbide grip steps as well as a smooth clamping face. | GBCG-6W 38-38-18                         | W-38                                     | 38.5                                  | 18                                   | 38.2                                 | 1395550                        |


Zubehör | Accessories

|   | Beschreibung<br><i>Description</i>  | Passend zu<br><i>Suitable for</i> | Bezeichnung<br><i>Description</i> | Ident.-Nr.<br><i>ID</i> |
|---|---|-----------------------------------|-----------------------------------|-------------------------|
|    | <b>Standard Spannbolzen</b><br>Standard-Spannbolzen zur formschlüssigen Verbindung der Werkstücke oder Vorrichtungen mit den Spannmodulen.<br>Haltekraft Spannbolzen = 35 kN (M10), 50 kN (M12).<br><b>Standard clamping pins</b><br>Standard clamping pins for form-fit connection of workpieces or devices with clamping modules.<br>Holding force clamping pin = 35 kN (M10), 50 kN (M12). | KSX-C2 125<br>KSX-C2 125-L        | SPA 40                            | 0471151                 |
|   | SPB 40  |                                   | 0471152                           |                         |
|   | SPC 40  |                                   | 0471153                           |                         |
|    | <b>Spannhebel mit Gelenk</b><br>Zum komfortablen Betätigen von KONTEC Spannern.<br>Mit Vierkant-Antrieb 1/2".<br><b>Clamping lever, articulated</b><br>For convenient actuation of KONTEC vises.<br>With 1/2" square drive  | KSX-C2 125<br>KSX-C2 125-L        | GSH-G 1/2"                        | 0432478                 |
|    | <b>Drehmomentschlüssel 20 - 200 Nm</b><br>Dient zum Einleiten eines definierten Drehmoments.<br>Mit Vierkant-Antrieb 1/2".<br><b>Torque wrench 20 - 200 Nm</b><br>Serves for applying a defined torque.<br>With 1/2" square drive   | KSX-C2 125<br>KSX-C2 125-L        | GSH-D 20-200                      | 0432487                 |
|   | <b>Handkurbel SW 14</b><br>Zur schnellen und bequemen Spannbereichsverstellung.<br><b>Crank handle AF 14</b><br>For fast and convenient adjustment of the clamping range.   | KSX-C2 125<br>KSX-C2 125-L        | GHK-K-A SW14                      | 1322990                 |
|  | <b>Sechskant-Stifteinsatz SW 14</b><br>Passend zu Vierkant-Antrieb 1/2".<br><b>Hexagonal pin insert SW 14</b><br>Suitable for square drive 1/2".  | KSX-C2 125<br>KSX-C2 125-L        | GSK-A SW14-1/2"                   | 0490784                 |
|  | <b>Werkstückanschlag magnetisch</b><br>Zum schnellen und einfachen Anbringen an Systembacken oder Spannern.<br><b>Workpiece stop, magnetic</b><br>For quick and easy attachment to system jaws or vises.  | KSX-C2 125<br>KSX-C2 125-L        | GWSA-M 60 x 15                    | 1391293                 |
|   |   |                                   | GWSA-M 115 x 15                   | 1391331                 |
|  | <b>Verlängerung</b><br>Als Zubehör für die magnetischen Werkstückanschläge.<br><b>Extensions</b><br>As an accessory for the magnetic workpiece stops.   | KSX-C2 125<br>KSX-C2 125-L        | GWSA-V Ø68 x 30                   | 1394477                 |
|  | <b>Zugstangenverlängerung</b><br>Für die Spannbereichsverlängerung für Grundkörperlänge 430 mm.<br><b>Draw bar extension</b><br>For extension of the clamping range of base body length 430 mm.   | KSX-C2 125-430                    | GZV-2 430                         | 1453116                 |
|  | <b>Zugstangenverlängerung</b><br>Für die Spannbereichsverlängerung für Grundkörperlänge 500 mm.<br><b>Draw bar extension</b><br>For extension of the clamping range of base body length 500 mm.   | KSX-C2 125-500                    | GZV-2 500                         | 1453117                 |
|  | <b>Zugstangenverlängerung</b><br>Für die Spannbereichsverlängerung für Grundkörperlänge 630 mm.<br><b>Draw bar extension</b><br>For extension of the clamping range of base body length 630 mm.   | KSX-C2 125-630                    | GZV-2 630                         | 1453118                 |

Zubehör | Accessories

|   | Beschreibung<br><i>Description</i>  | Passend zu<br><i>Suitable for</i> | Bezeichnung<br><i>Description</i> | Ident.-Nr.<br><i>ID</i> |
|---|---|-----------------------------------|-----------------------------------|-------------------------|
|    | <b>Zugstangenverlängerung</b><br>Für die Spannbereichsverlängerung für Grundkörperlänge 800 mm.<br><b>Draw bar extension</b><br>For extension of the clamping range of base body length 800 mm.   | KSX-C2 125-800                    | GZV-2 800                         | 1453119                 |
|    | <b>Spindel mechanisch</b><br>Als Umbausatz mit Grundspannhub von 130 mm.<br><b>Spindle, mechanical</b><br>As a conversion kit with a basic clamping stroke of 130 mm.   | KSX-C2 125<br>KSX-C2 125-L        | GSD-M 125                         | 1453120                 |
|    | <b>Präzisions-Nutensteine</b><br>Passend zu allen gängigen T-Nutenbreiten von Maschinentischen.<br>Für T-Nut ...<br><b>Precision T-nuts</b><br>Suitable for all conventional T-groove widths of machine tables.<br>For T-slot ...   | T-Nut 12 mm / M6                  | GPN M6-T12                        | 0490590                 |
|   |   | T-Nut 14 mm / M6                  | GPN M6-T14                        | 0490547                 |
|   |   | T-Nut 16 mm / M6                  | GPN M6-T16                        | 0490548                 |
|   |   | T-Nut 18 mm / M6                  | GPN M6-T18                        | 0490587                 |
|   | <b>Aufspannschrauben für Spannpratzen</b><br>Dienen in Kombination mit Spannpratzen zum Befestigen von Spannmitteln.<br>Für T-Nut ...<br><b>Clamping screws for clamping claws</b><br>Dienen in Kombination mit Spannpratzen zum Befestigen von Spannmitteln.<br>For T-slot ... | T-Nut 12 mm / M10                 | GSC-S M10-T12                     | 0432043                 |
|   |   | T-Nut 14 mm / M12                 | GSC-S M12-T14                     | 0432044                 |
|   |   | T-Nut 16 mm / M14                 | GSC-S M14-T16                     | 0432045                 |
|   |   | T-Nut 18 mm / M16                 | GSC-S M16-T18                     | 0432046                 |
|  | <b>Spannpratzen</b><br>Zum schnellen und einfachen Befestigen von SCHUNK Spannmitteln.<br><b>Clamping claws</b><br>For quick and easy mounting of SCHUNK clamping devices.  | KSX-C2 125<br>KSX-C2 125-L        | GSPR-A 50-57                      | 0490604                 |
|  | <b>Passschrauben</b><br>Zur präzisen Lageorientierung und Befestigung von manuellen Spannern auf dem Maschinentisch.<br><b>Fitting screws</b><br>For precise position orientation and mounting of manual clamping vises on the machine table.                                   | KSX-C2 125<br>KSX-C2 125-L        | GPSC-2 Ø12f7-M12                  | 0490546                 |

Werkstückunterlagen Set | Workpiece supports set

|   | Beschreibung<br><i>Description</i>   | Passend zu<br><i>Suitable for</i> | Bezeichnung<br><i>Description</i> | Ident.-Nr.<br><i>ID</i> |
|---|--|-----------------------------------|-----------------------------------|-------------------------|
|  | <b>Werkstückunterlagen Set – Breite 125 mm</b><br>Passend zu Systembacken H = 33 mm mit Grip-Stufe 3 mm.<br>Höhen = 8, 12, 20, 25 und 27 mm.<br><b>Set of workpiece supports – width 125 mm</b><br>Suitable for system jaws H = 33 mm with grip level 3 mm.<br>Heights = 8, 12, 20, 25, and 27 mm. | KSX-C2 125<br>KSX-C2 125-L        | GWU-S grip 125-33                 | 1394227                 |